


# แผนอัตรากำลัง ๓ ปี

ประจำปีงบประมาณ พ.ศ. ๒๕๖๗-๒๕๖๙

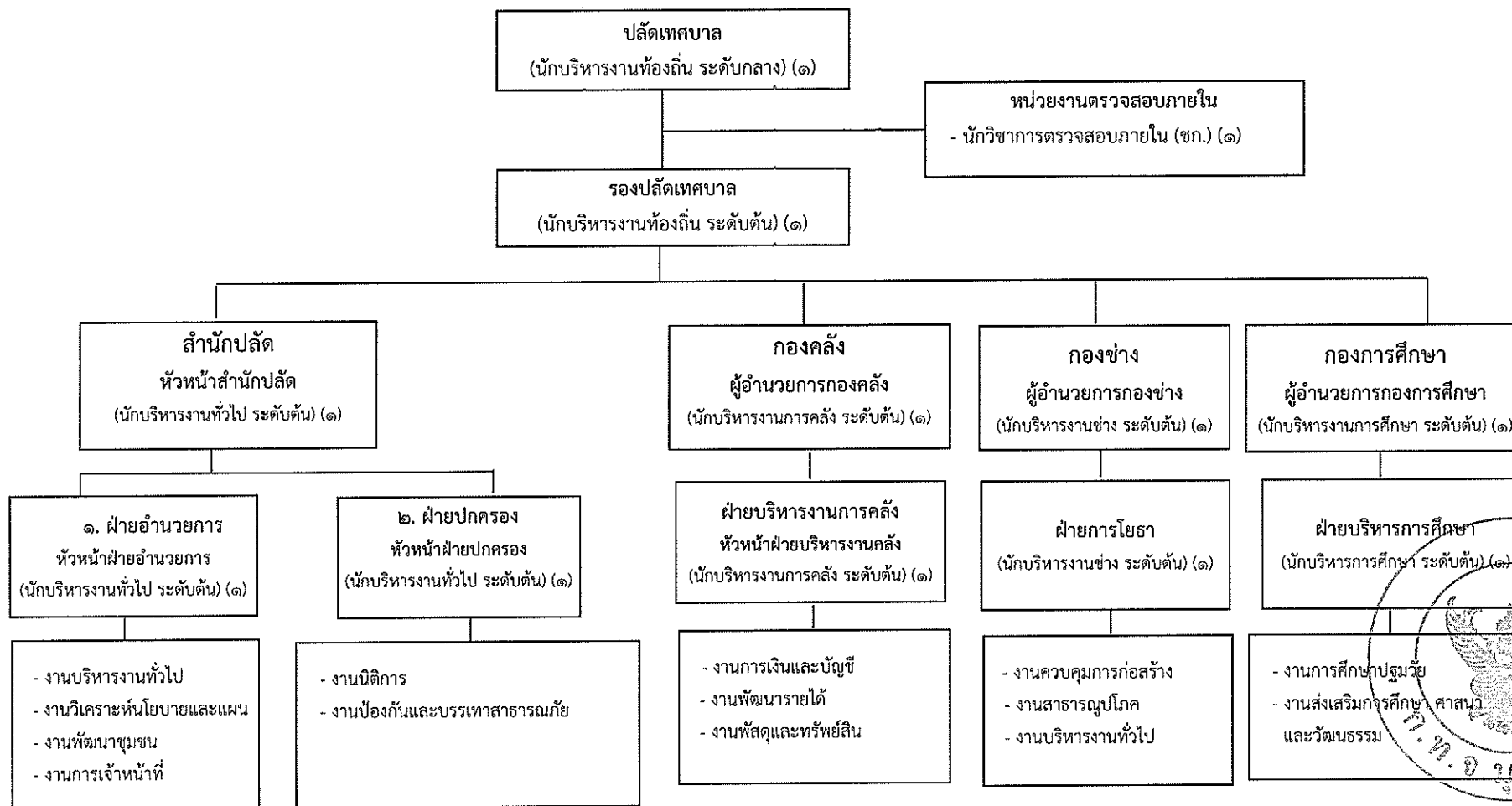


เทศบาลตำบลภูวง  
อำเภอหนองสูง จังหวัดมุกดาหาร



๑๐. แผนภูมิโครงสร้างการแบ่งส่วนราชการตามแผนอัตรากำลัง ๓ ปี ของเทศบาลตำบลภูวง

แผนภูมิโครงสร้างการแบ่งส่วนราชการตามแผนอัตรากำลัง ๓ ปี ปีงบประมาณ พ.ศ. ๒๕๖๗-๒๕๖๙



# โครงสร้างสำนักปลัดเทศบาล

หัวหน้าสำนักปลัด

- นักบริหารงานทั่วไป ระดับต้น (๑)

ฝ่ายอำนวยการ

- นักบริหารงานทั่วไป ระดับต้น (๑)

ฝ่ายปกครอง

- นักบริหารงานทั่วไป ระดับต้น (๑)

งานบริหารงานทั่วไป

- นักจัดการงานทั่วไป (ปก.) (๑)  
- เจ้าหน้าที่งานธุรการ (ขง.) (๑)  
- พนักงานขับรถยนต์ (๑)  
- พนักงานขับรถยนต์ (ว่าง) (๑)

งานวิเคราะห์นโยบายและแผน

- นักวิเคราะห์นโยบาย  
และแผน (ปก./ขก.) (ว่าง) (๑)

งานพัฒนาชุมชน

- นักพัฒนาชุมชน (ปก.) (๑)  
- พนง.จ้างทั่วไป (๑)

งานการเจ้าหน้าที่

- นักทรัพยากรบุคคล (ขก.) (๑)

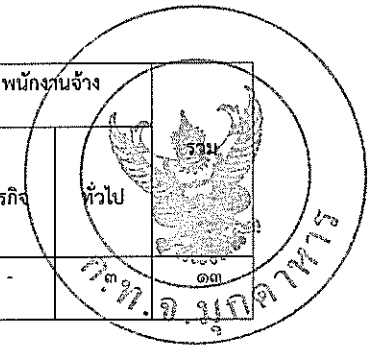
งานนิติการ

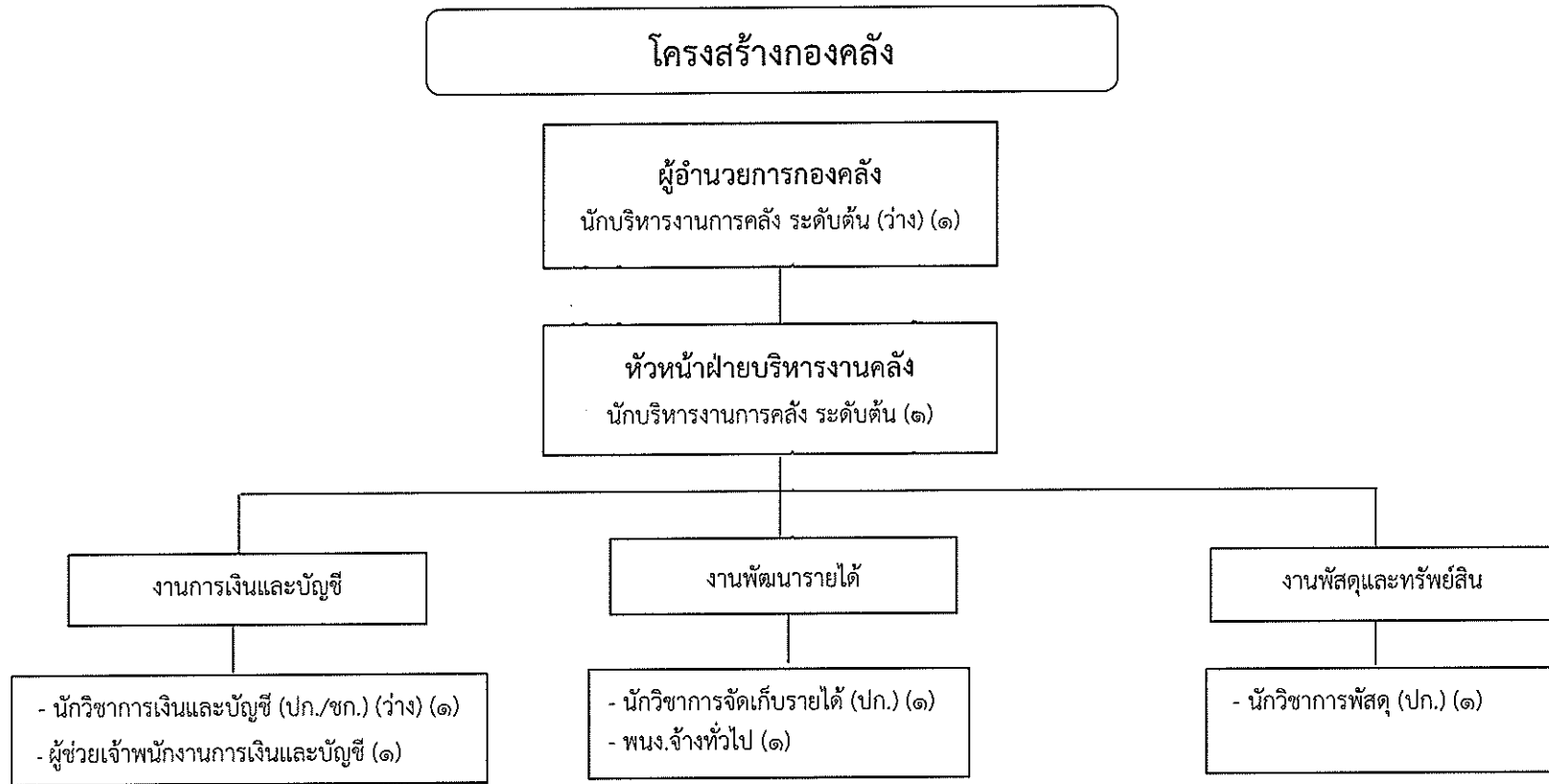
- นิติกร (ขก.) (๑)

งานป้องกันและบรรเทา  
สาธารณภัย

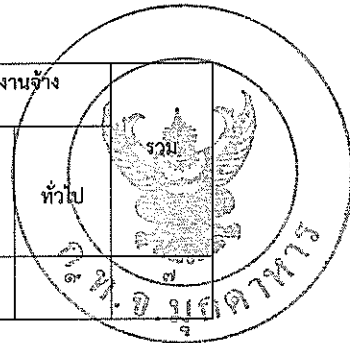
- เจ้าหน้าที่งานป้องกันและบรรเทา  
สาธารณภัย (ขง.) (๑)

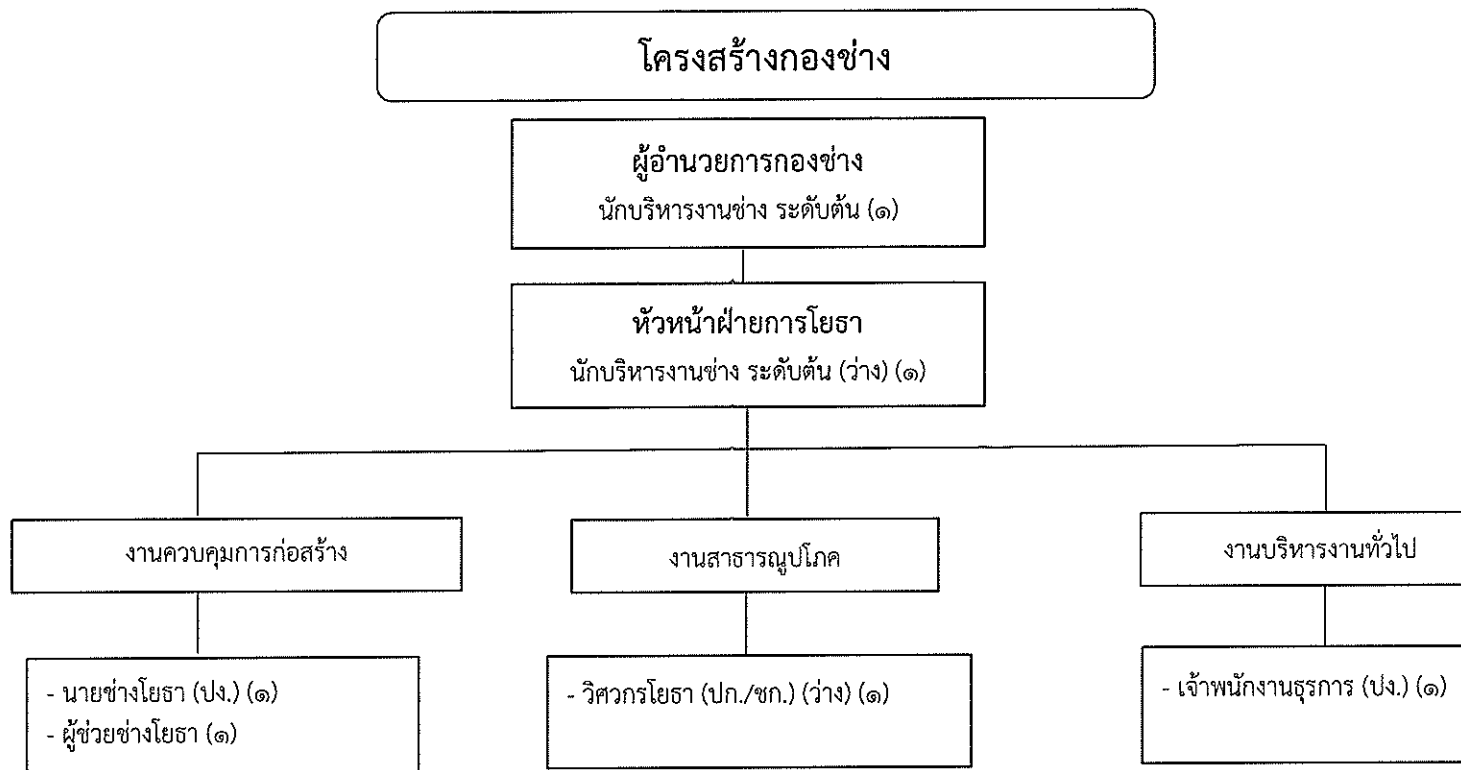
ระดับ	อำนวยการท้องถิ่น			วิชาการ				ทั่วไป			ลูกจ้างประจำ	พนักงานจ้าง		
	ต้น	กลาง	สูง	ปฏิบัติการ	ชำนาญการ	ชำนาญการพิเศษ	เชี่ยวชาญ	ปฏิบัติงาน	ชำนาญงาน	อาวุโส		ภารกิจ	ทั่วไป	
จำนวน	๓	-	-	๓	๒	-	-	-	๒	-	-	-	-	๑๓



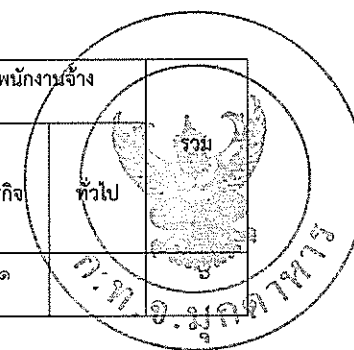


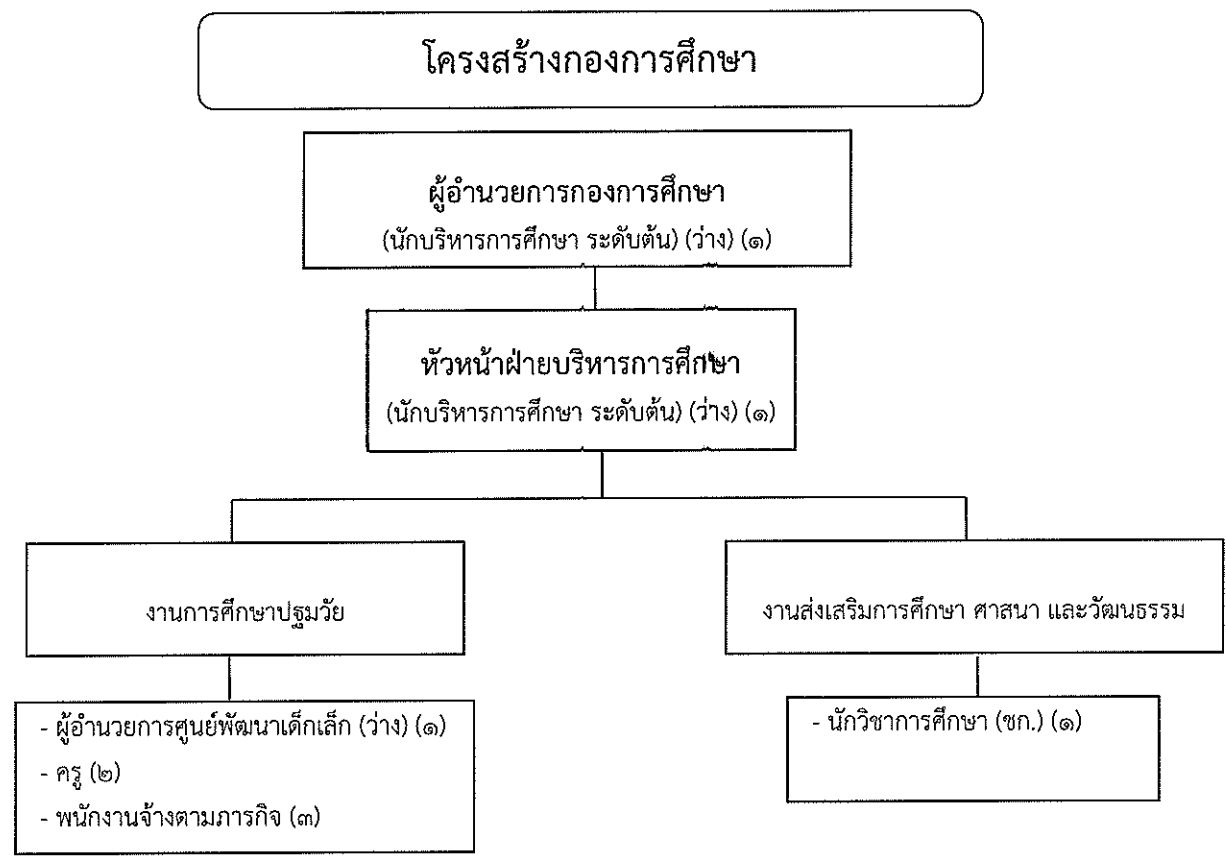
ระดับ	อำนาจการท้องถิ่น			วิชาการ				ทั่วไป			ลูกจ้างประจำ	พนักงานจ้าง		
	ต้น	กลาง	สูง	ปฏิบัติการ	ชำนาญการ	ชำนาญการพิเศษ	เชี่ยวชาญ	ปฏิบัติงาน	ชำนาญงาน	อาวุโส		ภารกิจ	ทั่วไป	
จำนวน	๒	-	-	๓	-	-	-	-	-	-	-	๑		





ระดับ	อำนาจการท้องถิ่น			วิชาการ				ทั่วไป			ลูกจ้างประจำ	พนักงานจ้าง	
	ต้น	กลาง	สูง	ปฏิบัติการ	ชำนาญการ	ชำนาญการพิเศษ	เชี่ยวชาญ	ปฏิบัติงาน	ชำนาญงาน	อาวุโส		ภารกิจ	ทั่วไป
จำนวน	๒	-	-	๑	-	-	-	๒	-	-	-	๑	





ระดับ	อำนาจการท้องถิ่น			วิชาการ				ทั่วไป			ผอ.ศูนย์พัฒนาเด็กเล็ก	ครู	พนักงานจ้าง	
	ต้น	กลาง	สูง	ปฏิบัติการ	ชำนาญการ	ชำนาญการพิเศษ	เชี่ยวชาญ	ปฏิบัติงาน	ชำนาญงาน	อาวุโส			ภารกิจ	ทั่วไป
จำนวน	๒	-	-	-	๑	-	-	-	-	-	๑	๓	๓	

